

¿Qué brinda ?

- Poderosa plataforma de AML y prevención de fraudes
- Potencia el conocimiento del cliente (KYC)
- Permite cumplir con las leyes vigentes de cada país y las normas internacionales.
- Facilita el control interno de las instituciones.



⊖ Características principales

Potencia el conocimiento del cliente por medio de un perfil multidimensional, constituyendo una Matriz de Riesgo del mismo.

Construye un Indicador de Riesgo de Lavado (IRL) del cliente, combinando distintos datos personales y de su historia transaccional.

Permite ordenar los criterios metodológicos, facilitando el control y gestión interna.

Facilita la generación de reportes y gráficos según los requerimientos de cada institución o país.

Contiene la mayor cantidad de reglas de detección Locales e Internacionales existentes. Asimismo, permite la actualización e incorporación de nuevas reglas.

Permite detectar operaciones sospechosas de manera automatizada.

Genera el Reporte de Operaciones Sospechosas (ROS) y el Currency Transaction Report (CTR), permitiendo generar un archivo en formato XML.

Facilita el análisis y seguimiento de casos, permitiendo la colaboración e interacción de las diferentes áreas de la Institución.

Permite incrementar la seguridad de la información. Facilita el intercambio de información con las diferentes Unidades de Inteligencia Financiera (UIF) y otras organizaciones gubernamentales.

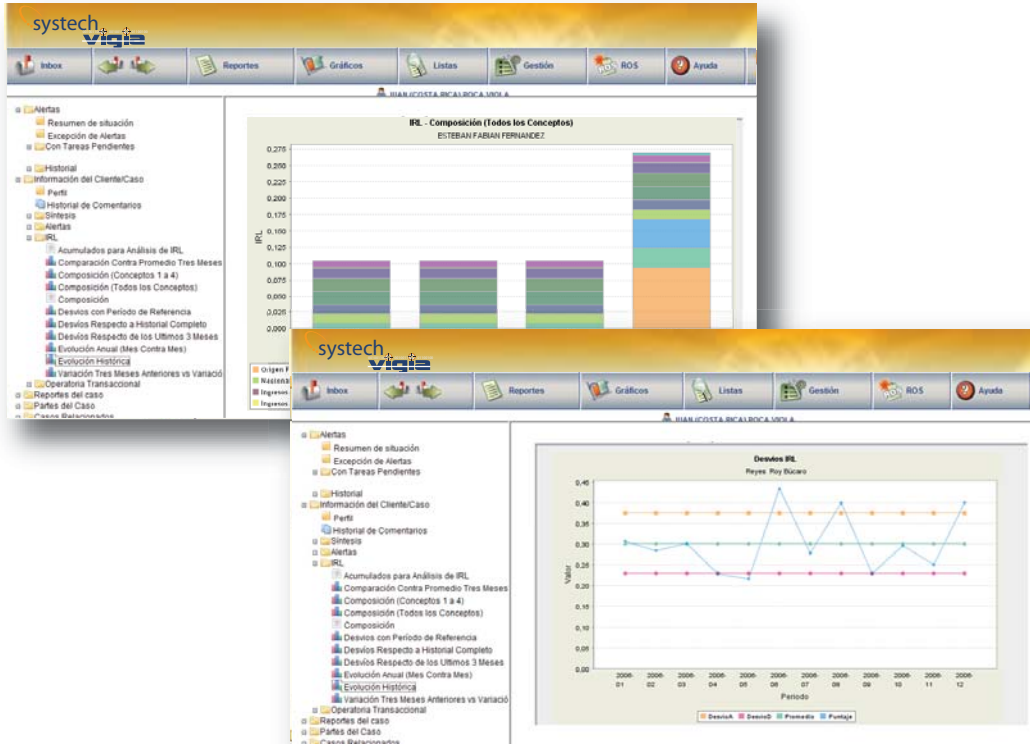
Brinda la posibilidad de realizar consultas a bases de datos externas, pudiendo ser listas propias de la entidad, o bien, listas públicas como OFAC, Bank of England Lists, Australian DFAT List, United Nations Consolidated Sanction List o Global Money Laundering Task Force List, entre otras.

Opcionalmente, SYSTECH VIGIA también dispone de acuerdos de explotación de las principales bases de datos privadas.

Permite la consulta de su base de conocimiento y listas desde los sistemas Legacy de la propia organización.

El Indicador de Riesgo de Lavado (IRL)

Este innovador enfoque de SYSTECH VIGIA presenta un componente fundamental del perfil del cliente a partir del análisis histórico y constante de los datos del mismo y de su historia transaccional. De esta manera es posible contar con una visión del comportamiento usual de cada cliente, e identificar cualquier cambio en los esquemas habituales.



El poder del IRL

Facilita drásticamente la detección de operaciones inusuales en los clientes.

Permite definir el riesgo a través de la puntuación, la cual puede ajustarse por parámetros definidos.

Ajusta, constantemente y en forma automática, el perfil del cliente en función de sus datos actualizados.

Permite analizar la evolución histórica del cliente estableciendo a su vez patrones de comportamiento.

La variación del IRL respecto a los patrones de comportamiento usuales puede dar origen a alertas, el cual está indicando diferencias en la operatoria habitual.

Permite analizar los indicadores para grupos de clientes, sobre la base de múltiples segmentaciones (geográficas, por actividad, etc.).



⊖ Módulos SYSTECH VIGIA

Los módulos de SYSTECH VIGIA son conjuntos de funciones orientadas a necesidades específicas de la organización, los mismos pueden implementarse de manera independiente.

⊖ SYSTECH VIGÍA PERFIL

Conjunto de herramientas para el análisis del perfil de los clientes. SYSTECH VIGIA define el perfil sobre la base del análisis de los datos filiatorios e historia transaccional, permitiendo múltiples segmentaciones (variables demográficas, actividad económica, variables geográficas), estructurando elementos en varias dimensiones, la cual permite el análisis individual y global de los clientes, componiendo así, la Matriz de Riesgo del Cliente.

⊖ SYSTECH VIGÍA MONITOREO

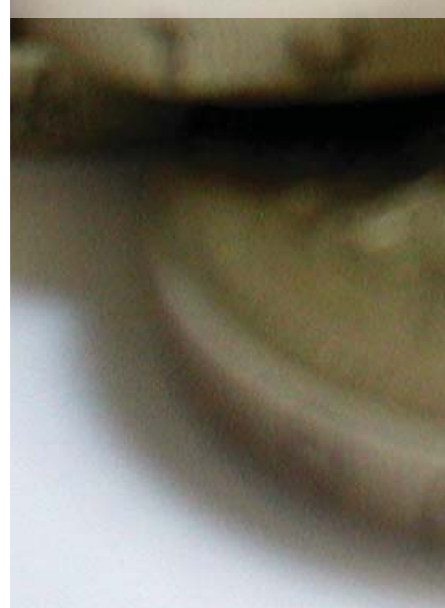
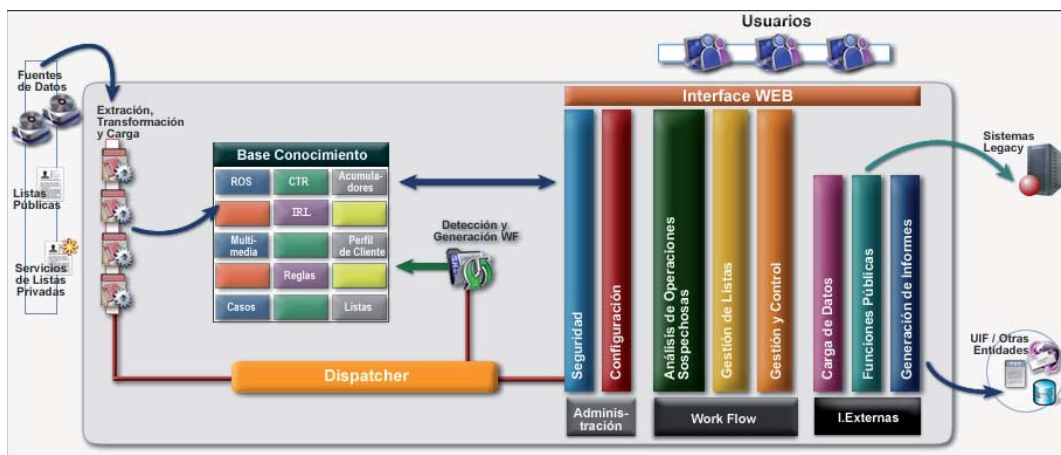
Análisis de transacciones para detectar operaciones inusuales que, de acuerdo con las normativas vigentes, deben ser analizadas. La aplicación de reglas de detección y análisis permite generar alertas específicas. SYSTECH VIGIA Monitoreo presenta además un motor de workflow que establece y controla las tareas a realizar para la resolución de las situaciones inusuales detectadas.

⊖ SYSTECH VIGÍA LISTAS

Este módulo permite gestionar el control de los clientes contra múltiples listas, ya sean las publicadas por organismos nacionales o internacionales, las ofrecidas por servicios privados o las generadas por la misma organización. Entre sus funcionalidades se destacan el proceso de control masivo, la publicación de funciones para el control online de operaciones (por ejemplo tranferencias hacia o desde el exterior) y la interfaz gráfica de consulta manual.

⊖ Arquitectura Global

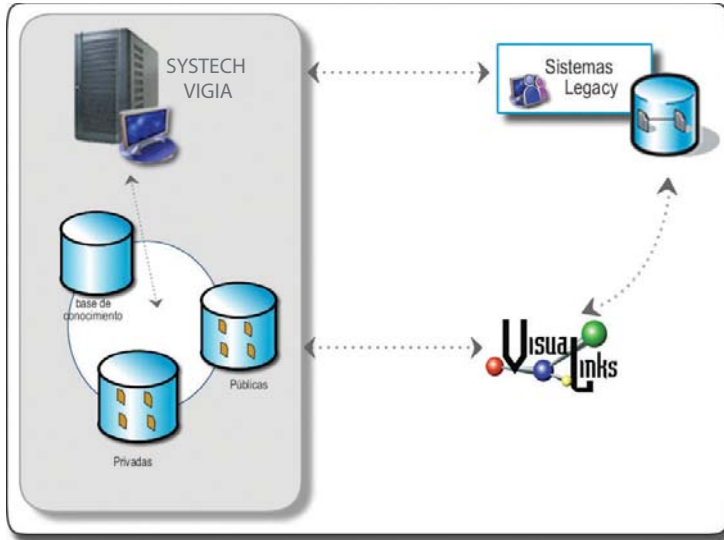
Este gráfico muestra los componentes del sistema



Integración

SYSTECH VIGIA se integra a los sistemas Legacy de la propia institución mediante la publicación de funciones (APIs).

Por medio de la *Administración de Casos*, SYSTECH VIGIA permite la incorporación de información proveniente de sistemas de Data Mining. En el caso de la figura, la herramienta de Data Mining utilizada es VisualLinks, la cual complementa la investigación y el análisis de las operaciones sospechosas.



Arquitectura Tecnológica

- 100 % arquitectura web.
- Plataforma abierta: arquitectura con varias opciones de integración con múltiples plataformas.
- Alta performance y escalabilidad.
- Sin roll-out para estaciones clientes.
- Transacciones batch y en tiempo real.
- Información de set-up incorporada.
- Diseñado para incorporar fácilmente nuevos conocimientos.
- Soporta los estándares de la industria para la tecnología de la seguridad.
- Esquema de seguridad flexible basado en el esquema de grupos / usuarios.
- Dispone de algoritmos propietarios de análisis y búsqueda de información para optimización de performance.
- La arquitectura y flexibilidad de la solución han sido pensadas para ser ejecutadas desde una única máquina, inclusive en estructuras más complejas.

